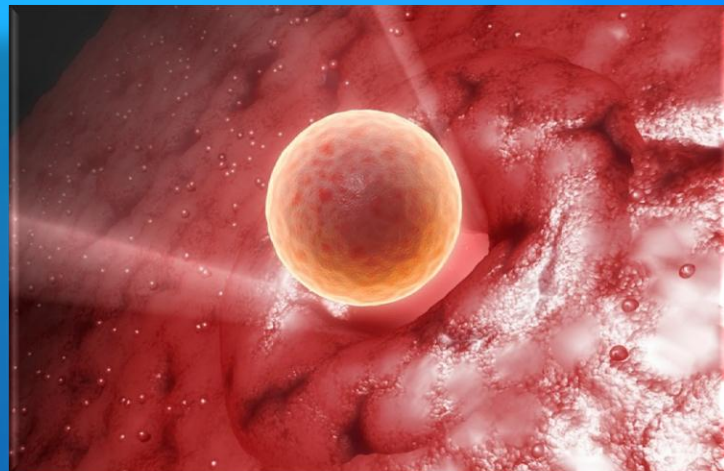


The background of the slide is an abstract, flowing blue design. It features several thick, curved bands of varying shades of blue, from light sky blue to deep cerulean, creating a sense of movement and depth. The lines are smooth and organic, resembling liquid or fabric in motion.

Meddőség  
Dr. Tekse István

# Természetes fogamzás feltételei a női szervezetben

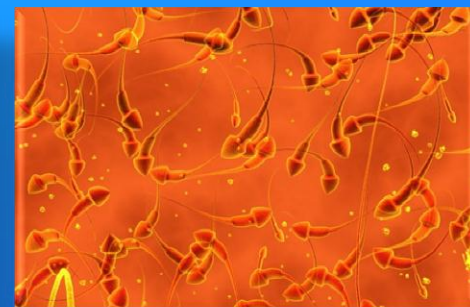
- Nemi szervek átjárhatósága
- Megfelelő tüsszőérés és az érett petesejt kiszabadulása →



- Egészséges petevezető és méhnyálkahártya
- Normális hormontermelés és a szervezet által erre adott válasz

# Természetes fogamzás feltételei a férfi szervezetben

- Átjárható ivarcsatorna
- Megfelelő számú, alakú, mozgású spermium; az ondó megfelelő összetétele
- Közösülési képesség
- Leydig sejtek normális androgéntermelése



## WHO: az egészség definíciója

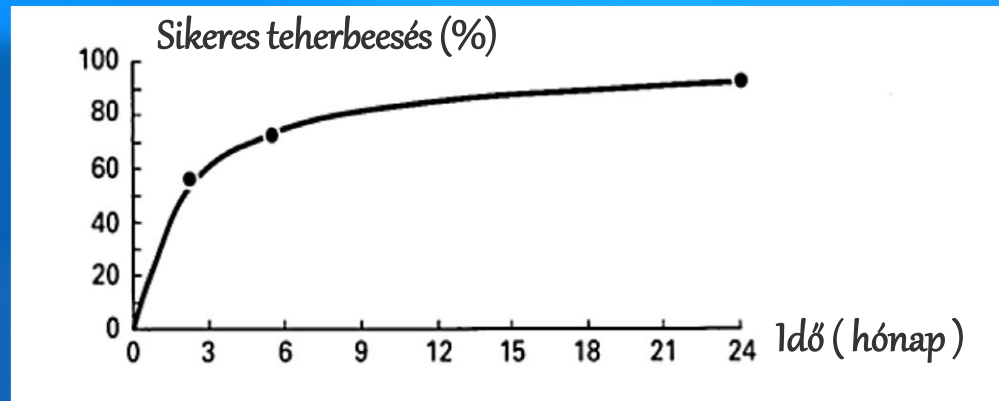
- Betegség hiánya
- Általános testi, lelki, szociális és társadalmi „jólét”
- Ez alapján a meddőség  $\Rightarrow$  betegség  $\Rightarrow$  kezelésre kezelni kell
- A reprodukcióhoz való jog alapvető emberi jog

# Meddőség

Fogamzásgátlás nélküli, rendszeres házasélet mellett 1 éven belül nem következik be terhesség

Primer → előzőleg még nem volt terhesség

Secunder → előzőleg már volt terhesség

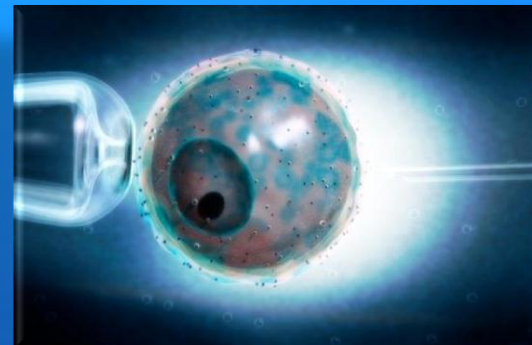


Sikeres teherbeesés az idő függvényében

Párok 12-28%-a meddő, kezelés után 90%-nál terhesség következik be

# Asszisztált Reprodukció ( AR )

- Tágabb értelemben: mindazon kezelés, amelynek célja a reprodukív képesség helyreállítása (tanácsadás, stimuláció, inszemináció, IVF, ICSI, AHA, stb.)
- Szűkebb értelemben: a modern AR technikák
- AR célja: nem a természet manipulálása hanem a fertilitási esélyek növelése



# A meddőség női okai

- Hypothalamus
  - Anorexia nervosa
  - Bulimia nervosa
  - Anorexia et amenorrhoea athletica
- Hypophysis
  - Laron sy.
  - Sheehan sy.
  - Simmonds kór
  - Galactorrhoea-amenorrhoea ( Chiari-Frommel sy. )
- Petefészek
  - PCO syndroma
  - Rezisztens ovarium sy.
  - Korai petefészek kimerülés ( POF )
- Mellékvese eredet
- Pajzsmirigy eredet
- Kürt eredetű meddőség
- Endometriosis
- Myoma
- Intrauterin adhaesio
- Cervixnyák rendellenesség
- Hüvelyfejlődési rendellenesség
- Alkohol, dohányzás
- Pszichés eredetű meddőség

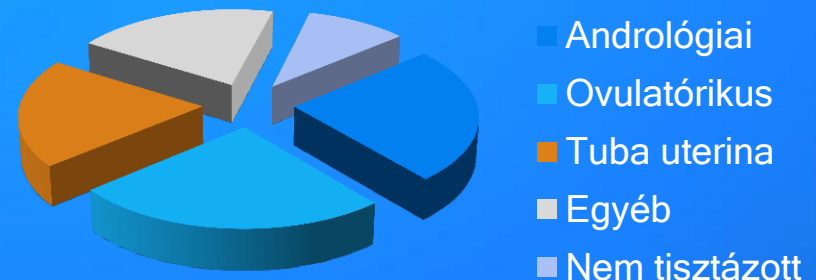
# A meddőség férfi okai

- Praetesticularis okok
  - Kromoszómális okok
  - Hormonzavar
  - Erectilis dysfunkció
  - Ejaculatio zavar
- Testicularis okok
  - Congenitalis ( cryptorchismus, immotilis cilia )
  - Fertőzés
  - Vascularis ( varicocele )
  - Antispermatogén ágensek
- Posttesticularis okok
  - Obstruktív
  - Mellékhere gyulladás
  - Immunológiai faktor



# A meddőségi zavar okai

- 25 %-ban andrológiai (férfi eredetű)
- 25 %-ban ovulatoricus (petefészek)
- 20 %-ban tubaris (petevezető)
- 20 %-ban egyéb (endometriózis, inzulin rezisztencia, pajzsmirigy betegségek, cervicalis faktor stb.)
- 10 %-a nem tisztázott



# Meddőségi okok lombikprogramon átesett párok esetében 2009-ben



# A meddőségi kivizsgálás menete

- Részletes anamnézis felvétele
- Általános fizikális és nőgyógyászati vizsgálat
- Kismencedencei ultrahang vizsgálat
- Hüvelyváladék általános és speciális vizsgálata
- Ciklus 3. és 21. napi hormonvizsgálatok
- Hepatitis B, C; HIV; Lues vizsgálat
- Petevezető átjárhatósági vizsgálat
- Spermioqram, andrológiai kivizsgálás
- Laparoszópia, hiszteroszkópia ( indikáció esetén )
- Esetleges további kivizsgálások indikáció esetén ( inzulin rezisztencia, pajzsmirígy, trombofiliák, speciális sperma vizsgálat, autoimmun betegségek stb. )

# Általános vizsgálat

- Részletes anamnézis
- Nőgyógyászati bimanuális vizsgálat
- Kismencedencei ultrahang vizsgálat
- Cytológia levétele, kolposzkópos méhnyak vizsgálat
- Emlő vizsgálat
- Általános hüvelyváladék tenyésztés
- Chlamydia, Ureaplasma, Gonorrhoea vizsgálat

# Labor vizsgálatok

- 3. napi labor
  - Prolaktin, FSH, LH, Tesztoszteron, TSH, Ösztrogén
- 21. napi labor
  - Prolaktin, Progeszteron
- Ciklustól független vérvétel
  - Hepatitis B, C; HIV, Lues ( Szifilisz )
  - TORCH ( Toxoplazma, Rubeola, Cytomegalovírus, Herpesvírus 1-II )
  - Varicella
  - Chlamydia trachomatis



# Ultrahang vizsgálat

- Általános nőgyógyászati UH
- Follikulometria - ciklusmonitorizálás ( opcionális )

méhtest

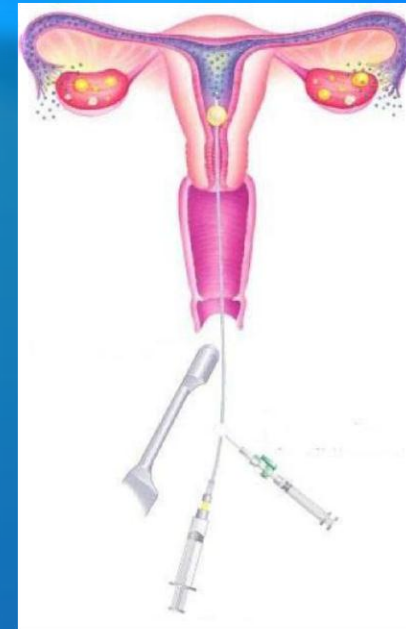
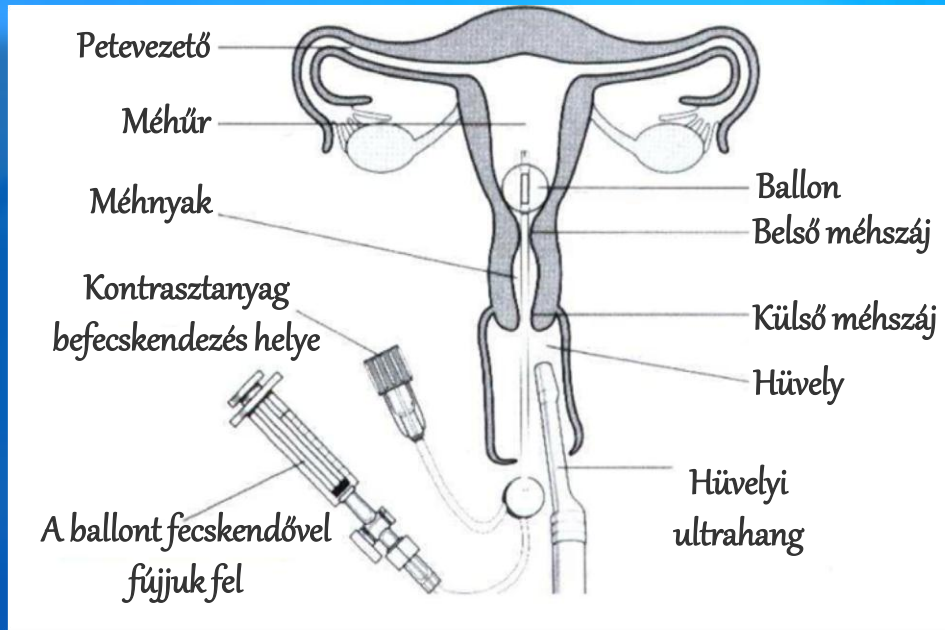


petefészek



# Petevezető vizsgálat

## Hysterosalpingo-Contrast-Sonography (HyCoSy)

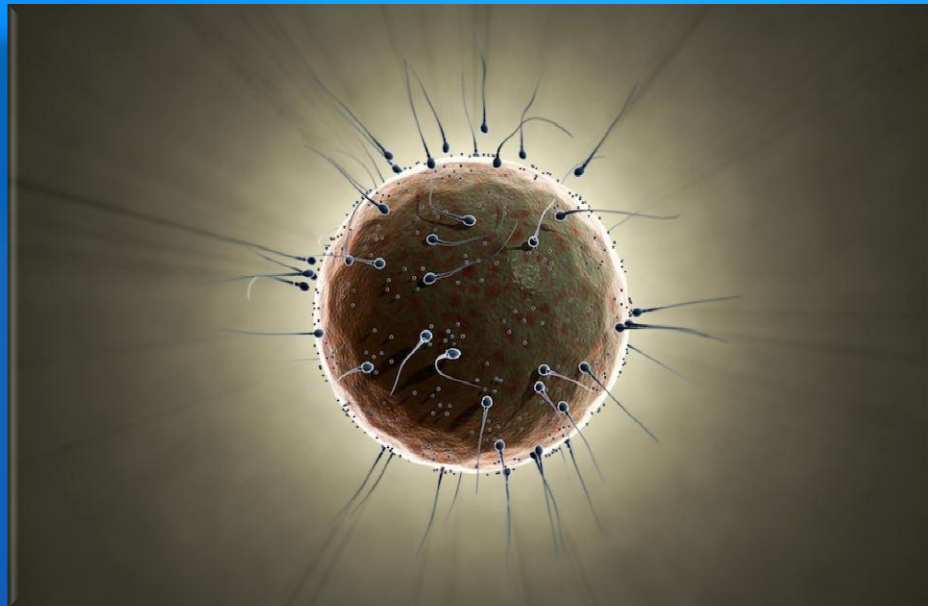


### A vizsgálat menete

1. Hüvelyi feltárásból történik a beavatkozás, mint egy normál nőgyógyászati vizsgálat
2. Vékony ( 3 mm ) katéter felhelyezése a méhnyakon keresztül
3. A katéter végén felfújható ballon van amellyel rögzítjük a katéttert
4. Kontrasztanyag befecskendezése után megállapítjuk, hogy a petevezetők átjárhatóak-e
5. A beavatkozás utolsó lépése a méh anatómiájának vizsgálata

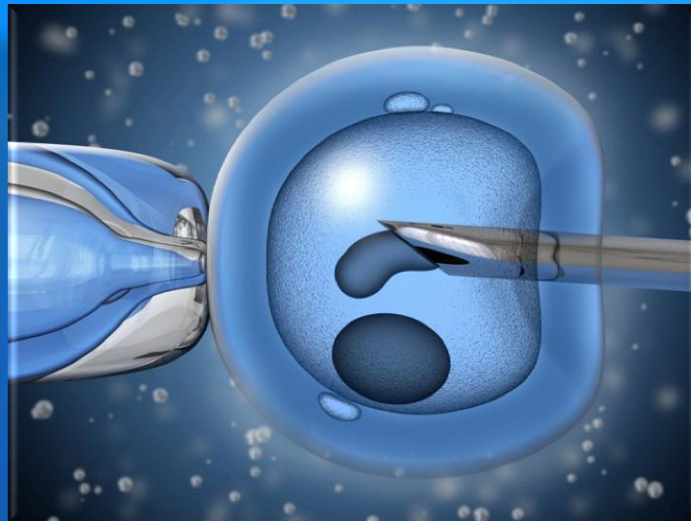
# Andrológiai vizsgálat

- Spermogram készítés
- Sperma általános bakteriológiai vizsgálata
- A sperma Chlamydia, Ureaplasma, Gonorrhoea fertőzöttségének vizsgálata
- Andrológus szakkonzultáció



# Vizsgálati eredmények megbeszélése

- Labor eltérések miatt további kivizsgálás, terápia beállítás
- Esetleges anatómiai eltérések miatt operáció megbeszélése
- Indikáció esetén laparoszκόpia, hiszteroszkópia végzése
- Az eredmények tükrében inszemináció, lombik-baby program indítás



# Hasznos definíciók

- IUI - Intrauterin inszemináció
  - AIH - Artificial Insemination by Husband
  - AID - Artificial Insemination by Donor
- IVF - In Vitro Fertilizáció - petesejt hímivarsejttel történő szervezeten kívüli megtermékenyítése
- ET - Embryo Transfer - az embrió beültetése a méhbe
- AHA - Assisted Hatching - az embrió burkának megnyitása mechanikusan vagy vegyi úton
- LAH - Laser Assisted Hatching - az embrió burkának lézerrel történő megnyitása
- ICSI - Intracytoplasmic Sperm Injection - spermium befecskendezése a petesejtbe
- PICSI - speciális vizsgálattal kiválasztott „legjobb” spermával elvégzett ICSI
- GIFT - Gamete Intrafallopian Transfer - ivarsejteknek a petevezetékbe történő befecskendezése
- ZIFT - Zygote Intrafallopian Transfer - zigóta behelyezése a petevezetékbe

*Köszönöm megtisztelő figyelmét!*



Dr. Tekse István

[www.szulesz-nogyogyaszt.hu](http://www.szulesz-nogyogyaszt.hu)

Tel: +36203113866

Email: [info@szulesz-nogyogyaszt.hu](mailto:info@szulesz-nogyogyaszt.hu)